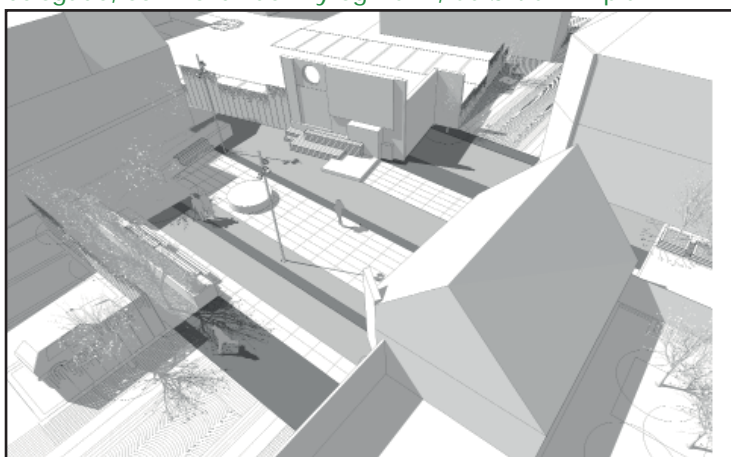


NYHEDSBREV 1 - AUGUST 2017



Områdefornyelsesprojekt med nyt torv og gadeforløb i Weibelsgade, som forbinder By og Havn, udført af Arkplan.



3D illustration af det nye torv i Weibelsgade, et "pusterum" på vejen eller ophold for beboerne og forbipasserende.



Inspirationsfotos til opholdsmøbel i beton og træ, stribet belægning og skærme.

DET SKER I WEIBELSGADE....

Områdefornyelsen i Lemvig med temaet "Lemvig på bagsiden" har opstart med første anlægsprojekt i Weibelsgade fra september 2017.

Forventet indvielse i foråret 2018 med happenings og aktiviteter i gaden og på det nye torv.

Lemvig Kommune har i samarbejde med landskabsarkitekterne Arkplan, lodsejere, beboere og interessenter udarbejdet et byfornyelsesprojekt for Weibelsgade.

Projektet genskaber og fornyr gaderummet i Weibelsgade og Posthusgade med byrumsmøbler, rumdannende og grønne elementer og giver mulighed for forbindelser på tværs i området, ophold og aktivitet i nye, grønne byrum.

Fornyelsen består af:

- Vejbelægning med chaussesten
- Fortorv med betonfliser og chaussesten
- Torv med stribet belægning med beton- og teglsten
- Byrumsmøbler i beton og træ
- Grønne elementer med træer og beplantning
- Torvebelysning med spots, belysning i Posthusgade med Toldbodslamper
- Skærme som rumdannende elementer
- Passage/rampe for enden af Posthusgade

Det bærende element i projektet har været ønsket om med rumdannende skærme at genskabe oplevelsen af gade og byrum og styrke forbindelsen mellem By og Havn gennem gaden.

Torvet i Weibelsgade, som strækker sig på tværs af vejen, bliver det nye omdrejningspunkt for livet i gaden.

Det er intensionen, at det nye torv med sin mindre skala, lækroge og byrumsmøbler både på solsiden og i skyggen under det grønne skal indbyde til ophold for gadens beboere og forbipasserende.

Torvet kan også indtages til events og mindre arrangementer.

Karakteren og designet af byrummet i Weibelsgade er nyskabende, men samtidigt skabt med respekt for byens historie og de vellykkede byrum og belægninger, der eksisterer i midtbyen og på Havnen.

NYHEDSBREV 1 - AUGUST 2017



Renovering med tilskud af restaurant "Pigerne" for enden af Weibelsgade



Inspirationsfotos til Parkeringspladser

BYGNINGSFORBEDRINGER I BYMIDTEN

Sammen med områdefornyelsen gennemføres en ekstraordinær indsats med renovering af huse, nedrivning af faldefærdige bygninger, samt forskønnelse af tomter indenfor bymidten.

Områdefornyelsen har langt mere effekt og synlighed hvis det suppleres med renoverede huse langs gaderne og nedrivning af de mest forfaldne.

Der kan være mulighed for etablering af grønne byrum, parkering, legeområder m.m. på byggetomterne.

I Lemvig sammentænkes tomterne i stor grad med områdefornyelsesprojekterne.

De første bygningsrenoveringer er gennemført i Weibelsgade og andre steder rundt i bymidten er faldefærdige bygninger nedrevet.

HVAD MED TRAFIKKEN...

Som del af områdefornyelsen arbejdes der med at forskønne og forbedre midtbyens trafik- og parkeringsforhold for derigennem at øge den gode oplevelse af byens trafikale rum.

Konkret sigter projektet mod at udnytte og evt. udbygge eksisterende parkeringskapacitet, forbedre parkerings- og trafikflow og højne informationsniveau og trafiksikkerheden i bymidten.

Som opstart på dette projekt er der igangsat en trafikanalyse for Lemvig By.

Udover at afdække ovenstående, vil en trafikanalyse øge den interne viden om den faktiske brug af det trafikale rum i midtbyen.

Projektet vil desuden arbejde for fysisk at forbedre og gøre forbindelser i og gennem midtbyen mere attraktive. Ved forskønnelse af det trafikale rum gennem kunstnerisk bearbejdelse og delelementer som begrønning, belysning og nyt byrumsinventar skabes smukke byrum og trykthed hos den enkelte.

Der arbejdes konkret med to anlægsprojekter ved Kvicklys parkeringsplads og ved parkeringspladsen ved Enghavevej.

Planlægningen af projektet ved Kvicklys parkeringsareal er begyndt i august 2017 og forventes i anlæg i 2018.

NYHEDSBREV 1 - AUGUST 2017



“Sansehaven” med spiselige planter



“Mormorhaven” med broget blomsterflor



“Havhaven” med klitvegetation og andet

DET GRØNNE...

Som del af den grønne indsats i områdefornyelsen er der over sommeren 2017 arbejdet med en række “Temahaver” i sorte højbede opstillet på en række udvalgte steder i Lemvig centrum.

Temahaverne er første spadestik mod en grønnere bymidte og en grøn strategi for Lemvig By.

Det er intentionen at Temahaverne i første omgang prøves af, hvorefter de tilpasses noget mere permanent.

Ideen bag Temahaverne og den grønne strategi er at få noget af den fantastiske grønne natur, der omgiver byen trukket med ind i bybilledet.

Højbedene er placeret i et forløb gennem bymidten på steder, hvor der kommer mange mennesker, hvor der mangler grønt og blomster og hvor temaerne giver mening i forhold til placering.

Hver have har sit eget tema, som indebærer, at blomster og planter er valgt i forhold til det enkelte tema.

Haverne er etableret ved indgangen til byens gågader og på byens torv med det formål at knytte gågaderne og torvet bedre sammen med en “grøn” ledetråd.

Temahaverne sammentænkes med den nye grønne strategi som led i områdefornyelsen i Lemvig By.

Højbedehaverne har følgende temaer:

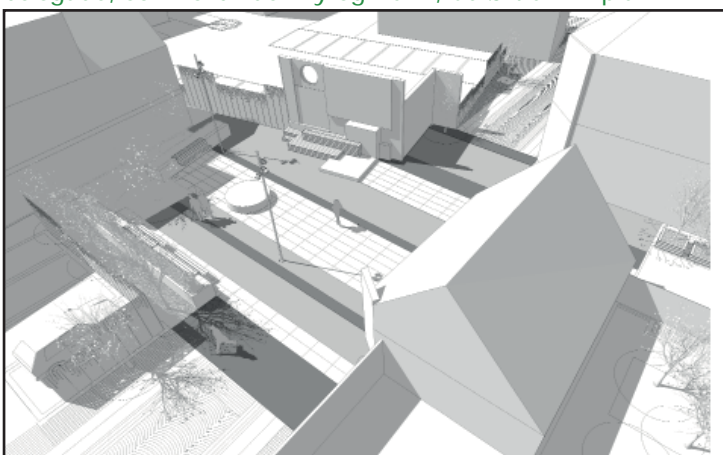
- “Den vilde have” med vilde blomster.
- “Sansehave”, hvor alle blomster kan duftes og spises.
- “Mormorhaven”, med et blomsterflor af alle de blomster der vokser i mormors have
- “Havhaven” med alle de arter der vokser i klitterne og det barske landskab ved fjord og hav.

Temaerne “Det vilde”, “Haverne” og “Hav/ Fjord” kommer til at danne baggrund for områdefornyelsens nye grønne strategi for Lemvig By.

NYHEDSBREV 1 - AUGUST 2017



Områdefornyelsesprojekt med nyt torv og gadeforløb i Weibelsgade, som forbinder By og Havn, udført af Arkplan.



3D illustration af det nye torv i Weibelsgade, et "pusterum" på vejen eller ophold for beboerne og forbigående.



Inspirationsfotos til opholdsmøbel i beton og træ, stribet belægning og skærme.

MERE INFORMATION...

Har du spørgsmål til områdefornyelsen eller de forskellige projekter, er du velkommen til at kontakte:

Lemvig Kommune
Rådhusgade 2
7620 Lemvig
Plan & Projekt

Projektleder & Arkitekt
Dorte Gad
E: dorte.gad@lemvig.dk
T: 9663 1146

Projektleder & Arkitekt
Kristine Løser
E: kristine.loser@lemvig.dk
T: 9663 1105

Projektleder & Skov-og Landskabsingeniør
Kristina BrochmannPedersen
E: kristina.brochmann.pedersen@lemvig.dk
T: 96631119

Programleder
Lene Bast Larsen
E: lene.bast@lemvig.dk
T: 9663 1118

Du kan få flere oplysninger om områdefornyelsen i Lemvig på: www.lemvig.dk

OMRÅDEFORNYELSEN ER FINANSIERET MED STØTTE FRA: